

## myTV 2GO

## Drahtloser DVB-T Receiver für iPhone, iPad, Mac und PC

### Installationsanleitung

Hauppauge Computer Works GmbH  
Krefelder Str. 669  
D-41066 Mönchengladbach  
Deutschland  
www.hauppauge.de

Tel.-Support: (+49) 02161 694 88 40  
Telefon: (+49) 02161 694 88 0  
Fax: (+49) 02161 694 88 15  
email: info@hauppauge.de

### Inhalt des Pakets

- myTV 2GO DVB-T Empfänger
- Austauschbarer Akku: 3.7V, 1050 mAh
- Mini-USB-Kabel
- Installations-CD mit Fuugo TV
- Diese Installationsanleitung

Für den genauen Lieferumfang beziehen Sie sich bitte auf die Packungsaufschrift. Informieren Sie sich bitte über Ihre DVB-T Empfangssituation, zum Beispiel bei [www.ueberallfernsehen.de](http://www.ueberallfernsehen.de).

### myTV 2GO Komponenten

#### (1) TV Antenne

Bitte ziehen Sie die eingebaute Antenne komplett aus. Sie empfängt das TV-Signal.

#### (2) Einschalt-Button

- Einschalten: Den Einschalter 1 Sekunde lang drücken.
- Ausschalten: Drücken Sie den Einschalter 3 Sekunden lang.

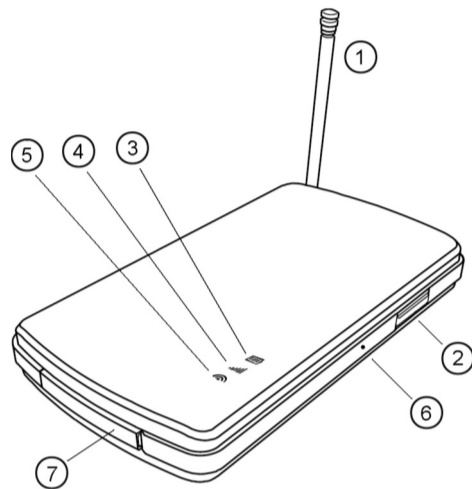
#### (3) Batterie-Anzeige

A) Während des Aufladens ist die Batterie-Anzeige immer an.

- Grün (an) = Akku ist voll geladen.
- Rot (an) = Akku wird geladen.

B) Wenn das Gerät eingeschaltet, aber nicht zur Aufladung mit einem USB-Port verbunden ist, blinkt die Batterie-Anzeige und zeigt den Ladezustand an.

- Rot (blinkend) = Weniger als 30% verbleibende Kapazität
- Orange (blinkend) = Zwischen 30~70% verbleibende Kapazität
- Grün (blinkend) = Mehr als 70% verbleibende Kapazität



1

**Hinweis:** Wenn Sie im Gegensatz dazu in den iPhone/iPad Einstellungen unter "App Store" eine neue Apple ID anlegen, wird die Zahlungsoption "Keine" nicht angeboten.

Nach der Installation sehen Sie das "myTV 2GO" Icon auf dem Apple Gerät.



#### 2. myTV 2GO einschalten

Drücken Sie den Einschalt-Button wenigstens eine Sekunde lang. Sie sollten diesen Ablauf sehen:

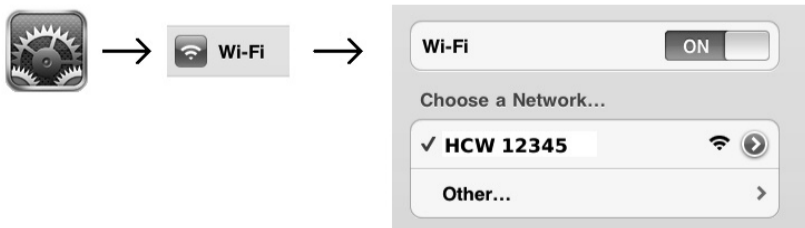
1. Die Batterie-Anzeige (3) leuchtet grün oder rot, abhängig vom Ladezustand. Zur gleichen Zeit fängt die Betriebsanzeige (4) in Grün an zu blinken, und bleibt nach ~ 12 Sekunden dauernd an (grün).
2. Die Wi-Fi Anzeige (5) fängt in Grün an zu blinken, und bleibt nach ~ 10 Sekunden dauernd an (grün).
3. Die Batterie-Anzeige (3) leuchtet entweder dauernd (wenn geladen wird) oder blinkt langsam (wenn nicht geladen wird).

Das Gerät ist komplett initialisiert und bereit für Datentransfer, wenn die Betriebsanzeige (4) und die Wi-Fi Anzeige (5) beide an sind (grün).

**Wenn nur die Batterie-Anzeige (3) an ist, heißt dies nicht, dass myTV 2GO eingeschaltet ist. Es bedeutet nur, dass das Gerät geladen wird.**

#### 3. Verbinden Sie Ihr iPad / iPhone mit myTV 2GO

- Auf dem iPhone / iPad wählen Sie das Icon "Einstellungen".
- In den "Einstellungen" wählen Sie links im Menü "Wi-Fi".
- Stellen Sie sicher, dass die Wi-Fi option aktiviert ist, und wählen Sie das Netzwerk "HCW xxxx" (wobei xxxx eine 5-stellige Zahl ist).



#### 4. Starten Sie die myTV 2GO app

Ziehen Sie die eingebaute Antenne von myTV 2GO komplett aus.

Um die Fuugo TV App zu starten, wählen Sie das "myTV 2GO" Icon.

Folgen Sie den Anweisungen für die Ersteinrichtung der Anwendung.

Nach Abschluss des Sendersuchlaufs können Sie auf Ihrem iPad / iPhone fernsehen.



#### Benutzung der myTV 2GO Anwendung

- Streichen Sie mit dem Finger auf dem Bildschirm nach unten, um das Hauptmenü anzuzeigen.
- Bewegen Sie den Finger nach oben, um die Senderliste anzuzeigen.
- Wenn am unteren Bildschirmrand die Sender-Logos zu sehen sind, ziehen Sie diese nach links oder rechts, um mehr Sender zu sehen.
- Bewegen Sie den Finger zweimal nach oben, um die Steuerungselemente für Wiedergabe/Time-Shift zu sehen.
- Bewegen Sie den Finger nach links oder rechts, um den vorherigen / nächsten Sender auszuwählen.
- Tippen Sie kurz auf den Bildschirm, um die aktuellen TV-Programm-Informationen und verfügbare Optionen anzuzeigen (Menü, Sender, Steuerung). Tippen Sie noch einmal, um diese Anzeigen wieder auszublenden.

3

#### (4) Betriebsanzeige

Zeigt den allgemeinen Betriebszustand an.

- Aus = Gerät ist ausgeschaltet.
- Grün (blinkend) = Gerät wird gestartet (benötigt ~ 20 Sekunden).
- Grün (an) = Zeigt normalen Betrieb an (ist eingeschaltet).
- Grün (an) und orange blinkend = Gerät ist im Heim Wi-Fi Betriebsmodus.
- Rot (an) = Fehlfunktion - Um einen Reset durchzuführen, führen Sie kurz einen Draht o. Ä. in die Reset-Öffnung ein.

#### (5) Wi-Fi Anzeige

Zeigt den Status des Wi-Fi Interfaces an.

- Aus = Wi-Fi ist deaktiviert.
- Grün (an) = Wi-Fi ist aktiviert, bereit für Datentransfer.
- Grün (blinkend) = Datentransfer findet statt.

#### (6) Reset-Öffnung

Im Falle einer Fehlfunktion führen Sie einen Draht (z.B. eine aufgebogene Büroklammer) in die Reset-Öffnung ein, **während das Gerät eingeschaltet ist**.

#### (7) USB-Anschluss (hinter Abdeckung)

Der USB-Anschluss wird benötigt, um den Akku zu laden und ist hinter einer Abdeckung verborgen. Er kann auch verwendet werden, das Gerät mit einem Windows PC oder Mac über USB zu verbinden, um auf diesen Plattformen fernzusehen.

### Vorbereitungen

#### A) Akku installieren

Falls noch nicht geschehen, installieren Sie den Akku wie folgt:

1. Entfernen Sie die Abdeckung vom Batteriefach auf der Unterseite des Gerätes, indem Sie diese mit leichtem Druck in Richtung des USB-Anschlusses schieben.
2. Legen Sie den Akku so in das Batteriefach ein, dass die drei goldenen Kontakte am Akku in der gleichen Ecke des Fachs liegen, wie die drei goldenen Pins im Batteriefach.
3. Montieren Sie die Abdeckung des Batteriefachs wieder.

**Tipp:** Wenn Sie Schwierigkeiten haben die Abdeckung des Batteriefachs zu entfernen, üben Sie wahrscheinlich zu viel Druck aus. Legen Sie beide Daumen auf die Abdeckung und schieben Sie diese bei nur leichtem Druck von oben zur Seite.

#### B) Akku aufladen

Vor der ersten Verwendung von myTV 2GO muss der Akku geladen werden.

Verbinden Sie mit dem beiliegenden USB-Kabel den USB port (7) von myTV 2GO mit dem USB-Port eines eingeschalteten Computers oder mit einem USB-Ladegerät (nicht im Lieferumfang enthalten). Während der Aufladung des (leeren) Akkus leuchtet die Batterie-Anzeige (3) rot. Wenn die Anzeige nach Grün wechselt, ist der Akku wenigstens zu 70% geladen.

**Tipp:** Sie brauchen nicht zu warten bis der Akku voll geladen ist. Das Gerät kann auch während der Aufladung verwendet werden.

### Verwendung von myTV 2GO mit iPhone / iPad

#### 1. Installation der myTV 2GO App aus dem App Store

Öffnen Sie auf Ihrem iPhone/iPad den Apple App Store und suchen Sie nach der App "myTV 2GO powered by Fuugo". Installieren Sie diese App.



**Hinweis:** Die myTV 2GO App ist kostenlos, aber bei der Installation werden Sie nach Ihrer Apple ID gefragt. Wenn Sie noch keine Apple ID haben, wählen Sie "Neue Apple-ID erstellen". Bei der Erstellung einer neuen Apple ID werden Sie aufgefordert, eine Zahlungsmethode anzugeben. Sie können hier "Keine" angeben.

2

### Heim Wi-Fi Mode

Standardmäßig ist Ihr iPad / iPhone mit dem von myTV 2GO generierten Wi-Fi Netzwerk verbunden (SSID: "HCW xxxx"). Zuhause ist Ihr iPad / iPhone aber normalerweise mit dem Wi-Fi Netzwerk Ihres WLAN-Routers verbunden (für den Internet-Zugang).

Im **Heim Wi-Fi Modus** verbindet sich das myTV 2GO Gerät mit dem Netzwerk des WLAN-Routers, und auch Ihr iPad / iPhone ist mit dem WLAN-Router wie gewöhnlich verbunden.

Um den Heim Wi-Fi Modus zu aktivieren:

- Stellen Sie sicher, dass Ihr iPad / iPhone mit dem "HCW xxxx" Netzwerk von myTV 2GO verbunden ist.
- Starten Sie die myTV 2GO app.
- In der myTV 2GO app gehen Sie zu "Einstellungen" / "Heim Wi-Fi Einrichtung".
- Unter "Bekanntes Netzwerke und Geräte" sollten Sie das "HCW xxxx" Netzwerk sehen.
- Unter "Gefundene Netzwerke und Geräte" wählen Sie nun das Netzwerk Ihres WLAN-Routers. Wenn das Netzwerk geschützt ist, werden Sie aufgefordert, das Passwort für dieses Netzwerk einzugeben und danach auf "Absenden" zu tippen.
- Schließen Sie die myTV 2GO app. Die Betriebsanzeige (4) von myTV 2GO leuchtet nun grün und blinkt ungefähr jede Sekunde einmal kurz orange auf. Dies zeigt an, dass myTV 2GO im Heim Wi-Fi Modus arbeitet.
- In den iPad / iPhone Wi-Fi Einstellungen wählen Sie nun das Netzwerk Ihres WLAN-Routers zur Verbindung aus.
- Starten Sie die myTV 2GO app, um fernzusehen.

**Hinweis:** Im Home Wi-Fi Modus ist das "HCW xxxx" Netzwerk von myTV 2Go nicht zu sehen.

**Um den Heim Wi-Fi Modus zu verlassen, muss beim myTV 2Go Gerät ein Reset durchgeführt werden, indem das Ende eines Drahtes in die Reset-Öffnung eingeführt wird, während das Gerät eingeschaltet ist.**

**Der Heim Wi-Fi Modus funktioniert nicht mit allen Router-Modellen. Wenn die myTV 2GO app den Receiver in diesem Modus nicht findet, wird empfohlen, den normalen Betriebsmodus wieder einzuschalten: 1) Führen Sie beim myTV 2GO Gerät einen Reset durch. 2) Verbinden Sie Ihr iPad / iPhone mit dem "HCW xxxx" Netzwerk.**

### myTV 2GO auf dem Mac

Für den Betrieb am Macintosh Computer wird mindestens Mac OS X 10.5.8 benötigt.

#### 1. Software installieren

- a) Starten Sie den Mac Computer.
- b) Legen Sie die myTV 2GO Installations-CD ins Laufwerk.
- c) Öffnen Sie auf der CD den Ordner "MAC OS X", und darin die Datei "Fuugo\_TV..pkg". Folgen Sie den Anweisungen des Installationsprogramms.

#### 2. myTV 2GO einschalten und mit dem Mac verbinden

Schalten Sie myTV 2GO ein, und warten Sie bis das Gerät vollständig initialisiert ist (dauert ca. 25 Sekunden).

myTV 2GO kann auf zwei Arten mit dem Mac verbunden werden.

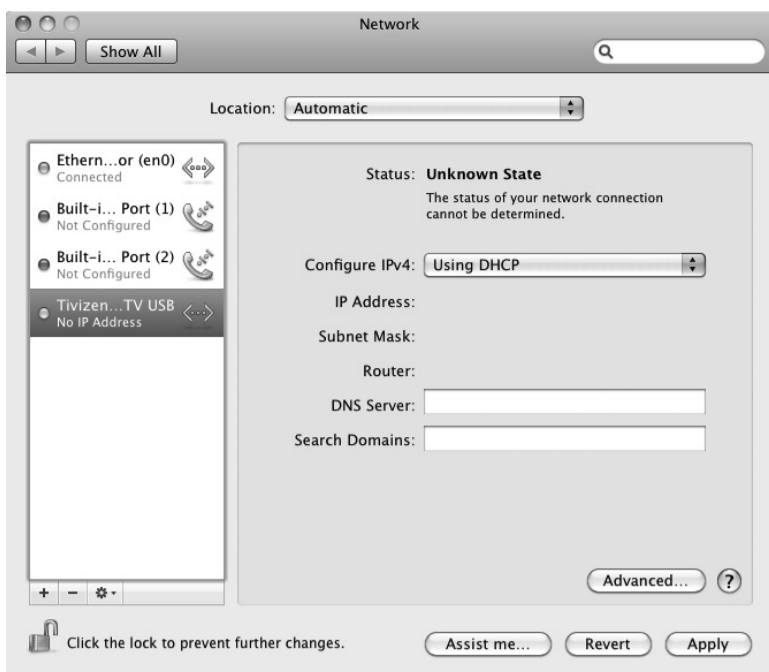
**a) USB Verbindung (erfordert Mac OS X 10.6 oder höher):** Verbinden Sie mit dem beiliegenden USB-Kabel den USB-Port von myTV 2GO mit einem USB 2.0 Port am Mac.

Die folgende Meldung erscheint:

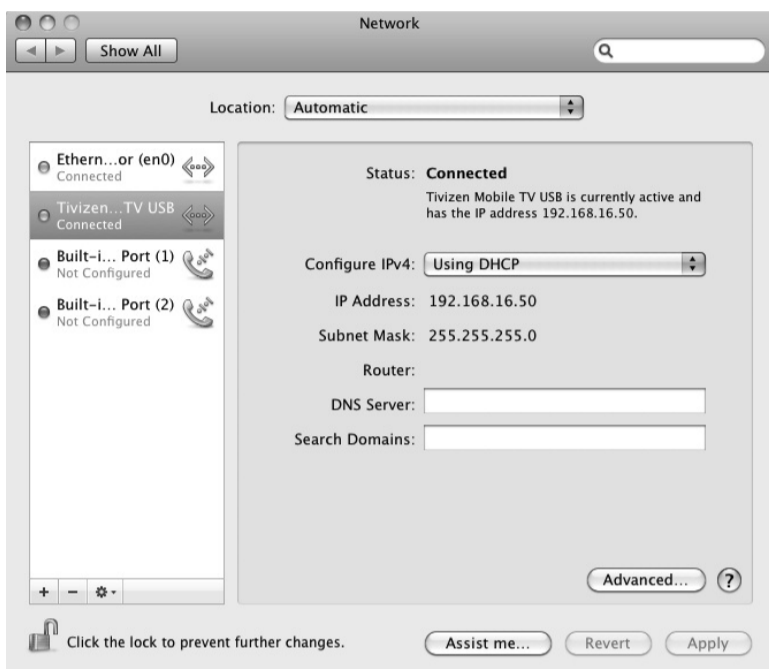


4

Klicken Sie auf den Button "**Systemeinstellung Netzwerk...**".



Lassen Sie die Default-Einstellungen und klicken Sie auf "**Anwenden**".



**myTV 2GO** ist nun über USB verbunden. Klicken Sie auf das "x" oben links in der Ecke, um das Fenster zu schließen.

5

**b) Verbindung über Wi-Fi:** Der Mac muss mit dem Wi-Fi Netzwerk von **myTV 2GO** verbunden werden. Klicken Sie auf das Airport Symbol oben rechts in der Menüleiste. Wählen Sie das Netzwerk "HCW xxxxx" (wobei xxxxx eine fünf-stellige Zahl ist).



### 3. Fuugo TV Anwendung starten

Nachdem der Mac über Wi-Fi oder USB mit **myTV 2GO** verbunden ist, wählen Sie im Finder "Gehe zu" / "Programme" / "Fuugo TV for DVB-T", um die TV-Anwendung zu starten. Folgen Sie den Anweisungen für die Ersteinrichtung auf dem Bildschirm.

**Den für die Freischaltung der Software benötigten Produktschlüssel finden Sie auf der Hülle der CD.**

Nach Abschluss der Sendersuche können Sie Fernsehen am Mac genießen.

**Hinweis:** Das Scroll-Rad der Maus (wenn vorhanden) dient zur Anzeige der Menüs.

## myTV 2GO unter Windows

**myTV 2GO** kann unter Windows XP, Vista und Windows 7 verwendet werden.

**Hinweise:** Sie benötigen Administratorrechte, um die Software installieren zu können. Es wird empfohlen, AntiViren-Software für die Dauer der Software-Installation zu deaktivieren.

### 1. myTV 2GO einschalten und mit dem PC verbinden

Schalten Sie **myTV 2GO** über den Power Button ein, und warten Sie bis das Gerät vollständig initialisiert ist (dauert ca. 25 Sekunden).

Sie können **myTV 2GO** auf zwei verschiedene Arten mit dem Windows-PC verbinden:

**a) USB Verbindung:** Verbinden Sie hierzu mit dem beiliegenden USB-Kabel den USB-Port von **myTV 2GO** mit einem USB 2.0 Port des Computers. Falls die Meldung erscheint, dass eine neue Hardware gefunden wurde, klicken Sie auf "Abbrechen".

**b) Verbindung über WLAN:** Der PC wird mit dem drahtlosen Netzwerk von **myTV 2GO** verbunden. Hierfür muss der PC mit einem WLAN-Adapter ausgestattet sein. Klicken Sie auf das Symbol für Netzwerkverbindungen unten rechts in der Taskleiste von Windows. Klicken Sie auf das Netzwerk "HCW xxxxx" und hier auf den Button "Verbinden".



### 2. Software installieren

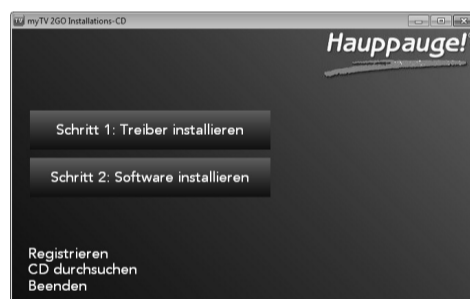
**a)** Legen Sie die **myTV 2GO** Installations-CD ins Laufwerk. Wenn Autorun eingeschaltet ist, startet das Setup automatisch. Wenn nicht, öffnen Sie das Arbeitsplatz/Computer-Symbol, wählen Ihr CD-/DVD-Laufwerk und doppelklicken auf die Datei "Setup".

6

**b)** Nur bei USB-Verbindung: Klicken Sie auf "Schritt 1", um den Gerätetreiber zu installieren. Nach Abschluss klicken Sie auf "Drivers have been updated Successfully. <<click to exit>>".

**c)** Klicken Sie auf "Schritt 2", um die Anwendungssoftware zu installieren. Folgen Sie den Anweisungen des Installationsprogramms. Es wird empfohlen, alle Vorgaben zu übernehmen und jeweils auf "Next" zu klicken.

Nach Abschluss der Installation sehen Sie ein "Fuugo TV DVB-T WiFi" Icon auf dem Desktop.



### 3. Fuugo TV Anwendung starten

Nachdem Sie **myTV 2GO** entweder über USB oder WLAN mit dem PC verbunden haben, sind Sie bereit die TV-Anwendung zu starten. Doppelklicken Sie auf das "Fuugo TV DVB-T WiFi" Icon auf dem Desktop. Folgen Sie den Anweisungen für die Ersteinrichtung auf dem Bildschirm.

**Den für die Freischaltung der Software benötigten Produktschlüssel finden Sie auf der Hülle der CD.**

Nach Abschluss der Sendersuche können Sie Fernsehen am PC genießen.

**Hinweis:** Das Scroll-Rad der Maus dient zur Anzeige der Menüs.



## Weitere Informationen

### Auto Power Off

Wenn **myTV 2GO** nicht verwendet wird und nicht mit einem USB-Port verbunden ist, schaltet es sich nach 5 Minuten automatisch aus, um Batterie zu sparen.

### Wie Sie myTV 2GO zurücksetzen (Reset)

- Schalten Sie das Gerät ein und warten Sie, bis es vollständig initialisiert ist.
  - Führen Sie das Ende eines Drahtes (z.B. von einer aufgebogenen Büroklammer) in die Reset-Öffnung ein.
- Wenn ein Reset durchgeführt wird, sehen Sie die Betriebsanzeige (4) sehr schnell blinken.

7

## Bei Problemen

### In den Wi-Fi Einstellungen ist ständig der sich drehende Kreis zu sehen

Wenn Sie auf dem iPad / iPhone mit iOS 5 unter Einstellungen / Wi-Fi die Verbindung mit dem "HCW xxxxx" Netzwerk herstellen, dreht sich der Kreis ständig. Dies ist das normale Verhalten unter iOS 5.

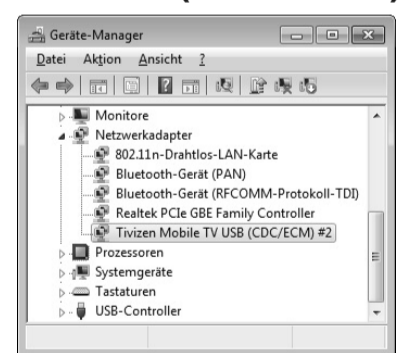
### Fuugo kann den TV Empfänger nicht finden (iPad / iPhone)

- Stellen Sie sicher, dass das **myTV 2GO** Gerät eingeschaltet ist.
- Stellen Sie sicher, dass Ihr iPad / iPhone mit dem **myTV 2GO** Netzwerk "HCW xxxxx" verbunden ist.

### Fuugo kann den TV Empfänger nicht finden (Windows PC)

1. Stellen Sie sicher, dass das **myTV 2GO** Gerät eingeschaltet ist.

**2a.** Bei Verwendung der USB-Verbindung: Überprüfen Sie, ob der Gerätetreiber installiert ist: Gehen Sie zu Systemsteuerung / System / Geräte-Manager und erweitern Sie die Kategorie "Netzwerk Adapter". Hier sollte der Eintrag "Twizen Mobile TV USB (CDC/ECM)" vorhanden sein.



Wenn Sie statt dessen in der Kategorie "Andere Geräte" den Eintrag "**myTV 2GO**" mit einem gelben Ausrufezeichen sehen, doppelklicken Sie auf diesen Eintrag, wählen die Registerkarte "Treiber" und klicken auf "Treiber aktualisieren...", um den Treiber von der beiliegenden CD zu installieren.

**2b.** Bei Verbindung über WLAN: Die Installation des Gerätetreibers ist nicht erforderlich. Stellen Sie sicher, dass der PC mit dem **myTV 2GO** Netzwerk "HCW xxxxx" verbunden ist.

**Hinweis:** Wenn **myTV 2GO** mit dem USB-Port verbunden ist, und der Gerätetreiber installiert ist, wird das WLAN Interface von **myTV 2GO** automatisch deaktiviert (Wi-Fi Anzeige LED = aus). Wenn Sie vorhaben, **myTV 2GO** über WLAN zu verwenden, aber es auch mit dem USB-Port verbunden ist (für die Aufladung), muss der Treiber im Geräte-Manager deaktiviert werden.

### Fuugo kann den TV Empfänger nicht finden (Mac)

- Stellen Sie sicher, dass das **myTV 2GO** Gerät eingeschaltet ist.
- 2a.** Bei Verbindung über USB: Mac OS X 10.6 (oder neuer) ist erforderlich.
- 2b.** Bei Verbindung über Wi-Fi: Stellen Sie sicher, dass der Mac mit dem **myTV 2GO** Netzwerk "HCW xxxxx" verbunden ist.

### Es werden nicht alle Sender gefunden

Informieren Sie sich bitte über Ihre DVB-T Empfangssituation, zum Beispiel bei [www.ueberallfernsehen.de](http://www.ueberallfernsehen.de).

- Ziehen Sie die eingebaute Teleskopantenne komplett aus.
- Platzieren Sie das **myTV 2GO** Gerät an einem anderen Ort mit besserem Empfang, zum Beispiel nah am Fenster.
- Lassen Sie erneut nach Sendern suchen.

**FCC Statement FCC ID:** H90WINTV CE Statement: This equipment has been tested and complies with EN 55013, EN 55020 and IEC 801-3 part 3 standards. CAUTION: Changes or modifications not expressly approved by the party responsible for compliance to the FCC Rules could void the user's authority to operate the equipment. Supplementary Television Broadcasting Receiving Apparatus - Appareils supplémentaires de réception de télévision, Canada. Nordic note: Ma kun tilkøples kabel-TV nett via galvanisk isolator

**Waste Electrical and Electronic Equipment (WEEE):** The device may not be disposed of with household rubbish. This appliance is labeled in accordance with European Directive 2002/96/EG concerning used electrical and electronic appliances (Waste Electrical and Electronic Equipment - WEEE). The guideline determines the framework for the return and recycling of used appliances as applicable throughout the EU. To return your used device, please use the return and collection systems available to you.

8